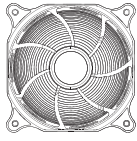


# NX416L FAN MANUAL

Figure 1 / 图一 / 圖一

120mm x 1 (Installed at the rear)  
120mm x 1 (安装于机壳后方)  
120mm x 1 (安裝於機殼後方)



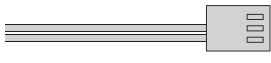
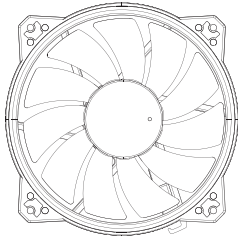
■ A : 3-Pin Fan Header/3-Pin 风扇端子/  
3-Pin 風扇端子  
For fan speed  
风扇公头控制转速  
風扇公頭控制轉速



■ B : 3-Pin ARGB Signal Header/  
3-Pin ARGB 讯号端子/3-Pin ARGB 訊號端子  
Connect to motherboard or fan controller.  
Can be in sync with the ARGB lighting  
连接主板、外部控制器,可以控制灯效同步  
連接主板、外部控制器,可以控制燈效同步

Figure 2 / 图二 / 圖二

160mm x 2 (Installed at the front)  
160mm x 2 (安装于机壳前方)  
160mm x 2 (安裝於機殼前方)



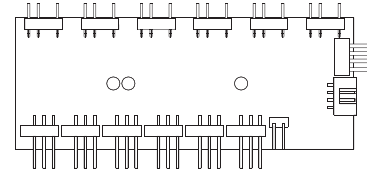
■ A : 3-Pin Fan Header/3-Pin 风扇端子/  
3-Pin 風扇端子  
For fan speed  
风扇公头控制转速  
風扇公頭控制轉速



■ B : 3-Pin ARGB Signal Header/  
3-Pin ARGB 讯号端子/3-Pin ARGB 訊號端子  
Connect to motherboard or fan controller.  
Can be in sync with the ARGB lighting  
连接主板、外部控制器,可以控制灯效同步  
連接主板、外部控制器,可以控制燈效同步

Figure 3 / 图三 / 圖三

Fan Controller  
风扇控制板  
風扇控制板



■ C : ARGB 3-Pin Header/ARGB 3-Pin 端子/  
ARGB 3-Pin 端子  
ARGB female  
ARGB母头  
ARGB母頭



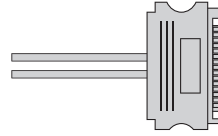
■ D : Fan Header/风扇端子/風扇端子  
Case fan connector  
机壳风扇接口  
機殼風扇接口



■ E : LED Control 2-Pin Header/  
LED Control 2-Pin 端子/  
LED Control 2-Pin 端子  
LED Control female  
LED控制母头  
LED控制母頭



■ F : SATA Connector/SATA端子/SATA端子  
Power connector  
灯效控制板供电用  
燈效控制板供電用



■ G : 3-Pin ARGB Signal Header/  
3-Pin ARGB 讯号端子/3-Pin ARGB 訊號端子  
Connect it to the motherboard.  
Can be in sync with the motherboard  
for ARGB lighting.  
连接主板,可以控制灯效同步  
連接主板,可以控制燈效同步



■ H : 4-Pin Fan Connector/4-Pin 风扇端子/  
4-Pin 風扇端子  
Connect to motherboard fan header for PWM function  
连接主板风扇接口以实现PWM功能  
連接主機板風扇接口以實現PWM功能



## FAN INSTALLATION/风扇连接安装说明/風扇連接安裝說明

1. Please make sure A (Figure 1&2)  and D (Figure 3)  are connected.

请先确认图1与图2的A和图3的D端子是否有串接。  
請先確認圖1與圖2的A和圖3的D端子是否有串接。

2. Please make sure B (Figure 1&2)  and C (Figure 3)  are connected.

请先确认图1与图2的B和图3的C端子是否有串接。  
請先確認圖1與圖2的B和圖3的C端子是否有串接。

3. Please make sure E (Figure 3)  is connected to the Reset (LED) switch of the I/O panel.

确认图3的E有接上 I/O的Reset (LED) switch。  
確認圖3的E有接上 I/O的Reset (LED) switch。

4. Connect F (Figure 3)  to power supply SATA header to power it on.


将图3的F接上电源供应器的Molex端子,提供风扇灯效电源。  
將圖3的F接上電源供應器的Molex端子,提供風扇燈效電源。

5. Connect H (Figure 3)  to motherboard fan header to control fan speed.

将图3的H接上主板上的风扇端子,就能透过主板控制风扇转速。  
將圖3的H接上主板上的風扇端子,就能透過主板控制風扇轉速。

6. Press the LED button on the I/O panel to switch the lighting modes.

再按I/O上的LED键即可进行灯光模式切换。  
再按I/O上的LED键即可進行燈光模式切换。

7. For ARGB Lighting working in sync with other components, please connect G (Figure 3)  to 3-pin motherboard ARGB header and press the LED button on the I/O panel for 3 seconds to switch to the motherboard synchronization mode.

若要讓風扇和其他部件燈光同步,請將圖3的G接上主板ARGB 3pin接口,再將I/O上的LED鍵長按3秒切換成與主機板燈光同步。  
若要讓風扇和其他部件燈光同步,請將圖3的G接上主板ARGB 3pin接口,再將I/O上的LED鍵長按3秒切換成與主機板燈光同步。