

Antec | MERCURY | 水星

一款快速·恆久降溫利器

一體式水冷



- 超大冷量
- PWM 風控風扇
- 2.3米排程
- 溫度控制LED燈
- 石墨軸承
- PTFE 氟素水管

MERCURY

新標準設計

2.3米
排程

3500ml
流量

0.28mm
超薄水路



流動的科技

· 扭力強 · 封閉靜音輪

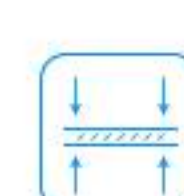
2.3米排程
採用超靜音封閉葉輪設計，
內繞三相電機，
加強水泵扭力，排程更高，
水冷如“發動機”般強而有力。



3500ml 流量

水流量越大 置換效率越高

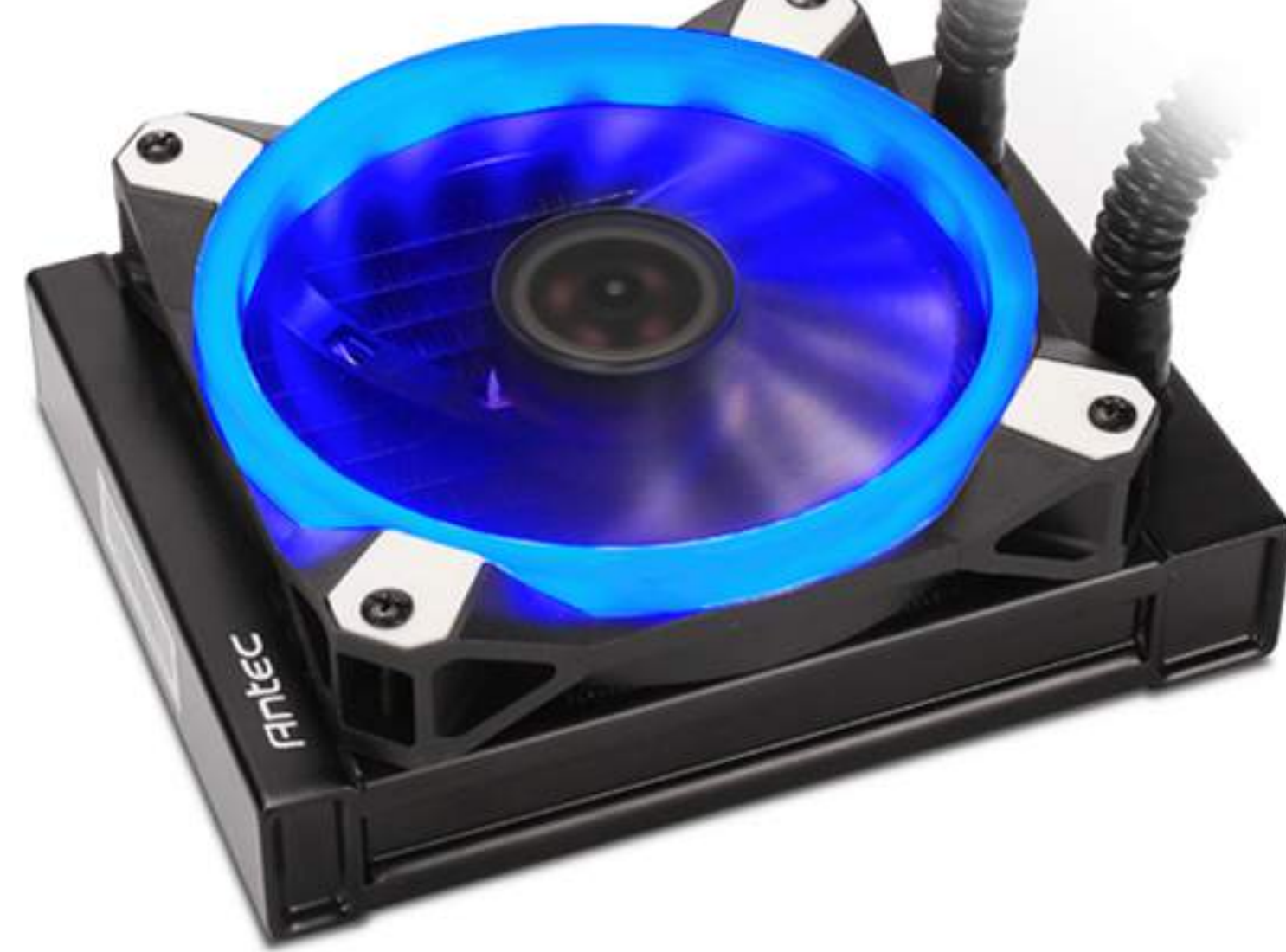
單位時間內水流量越大，
冷熱置換效率則越高。



0.28mm 超薄水路

FPI值 16 水道厚度 1.3mm 6進6出散熱循環

高密度水排FPI值為16，翅片間距僅為2.8mm
同等體積下，散熱面積更大。



MERCURY

改變水星面貌的動力

MERCURY

裝機示意圖



50000 小時
壽命可達

50 倍
比普通軸芯

10 年
正常工作



無油潤滑
石墨軸承



吸美金屬晶體
陶瓷軸芯

為了解決水泵軸承的壽命問題，水星換用了石墨軸承，
軸承壽命可達5萬小時，可以保證水泵10年以上的正常運作；
軸芯從普通軸芯換為陶瓷軸芯，加大在水環境下的抗腐蝕能力，
軸芯壽命約為普通軸芯的50倍。



LIGHT COLOR

指示燈顏色說明

液體溫度



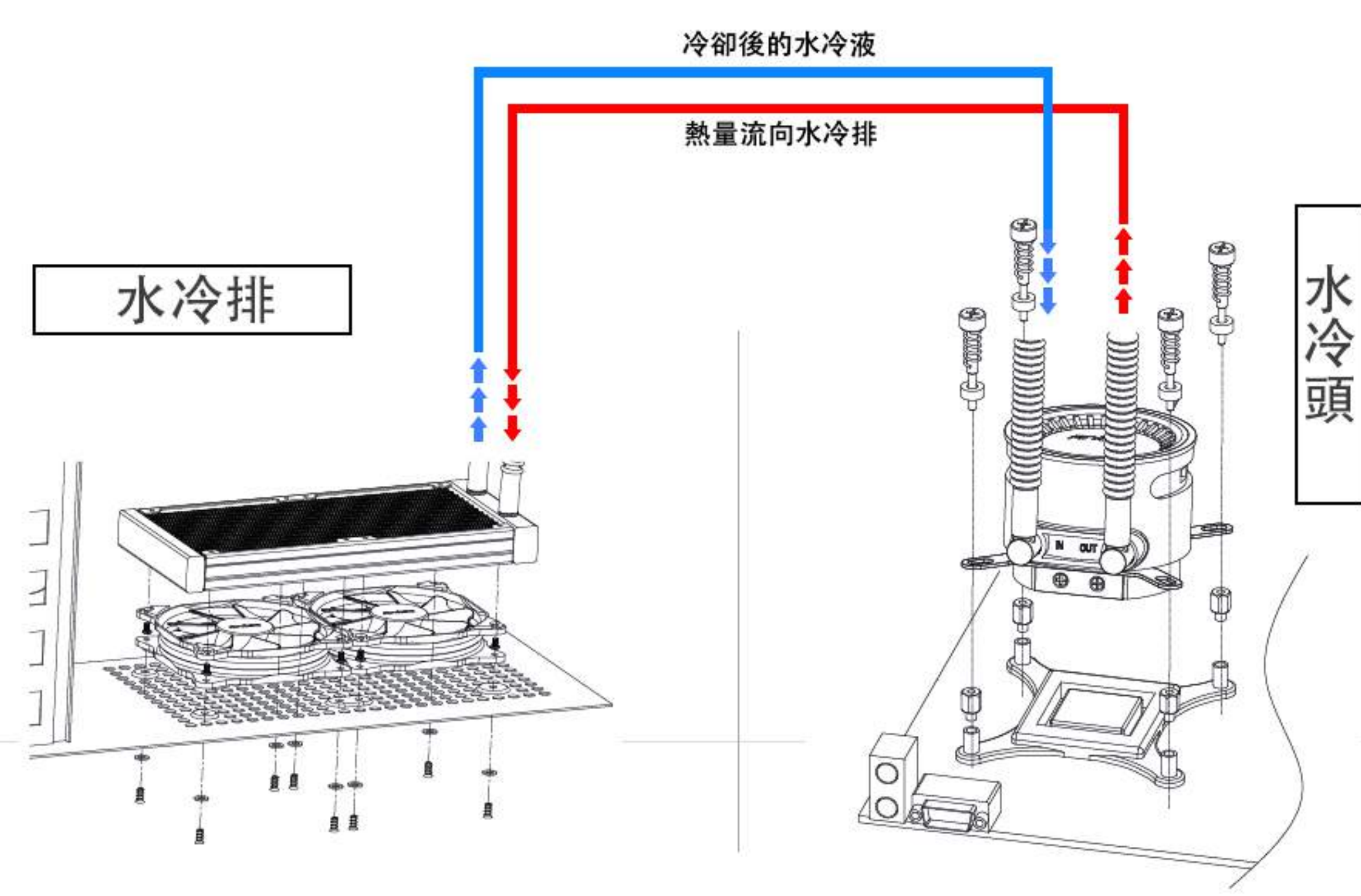
≤ 35°C
藍色



36-40°C
綠色



≥ 41°C
紅色



MERCURY 水星

一體式水冷

M120



M240



M360



5萬
小時

無油潤滑石墨軸承
使用壽命長達5萬小時

1X50

吸美金屬晶體陶瓷軸芯
使用壽命為普通軸芯的50倍

PTFE

高分子氟素水管
耐用耐折

SATA

水泵採用SATA接口供電
輕鬆理線

Item	Mercury 120	Mercury 240	Mercury 360
風扇規格	120 x 120 x 25 mm	120 x 120 x 25 mm	120 x 120 x 25 mm
風扇轉速	900~1800 RPM ± 10%	900~1800 RPM ± 10%	900~1800 RPM ± 10%
風扇最大風量	73.31CFM (2.021 m3/min)	73.31CFM (2.021 m3/min)	73.31CFM (2.021 m3/min)
風扇噪音	≤ 30 dBA	≤ 30 dBA	≤ 30 dBA
風扇風壓	2.25 mm-H2O	2.25 mm-H2O	2.25 mm-H2O
風扇連接	4-Pin	4-Pin	4-Pin
風扇功耗	3.6W	3.6W	3.6W
冷排規格	154 x 119 x 27 mm	274*119*27 mm	394 x 119 x 27 mm
冷排材質	Aluminum	Aluminum	Aluminum
水泵壽命	50,000 hours	50,000 hours	50,000 hours
水泵連接頭	3-Pin or SATA power	3-Pin or SATA power	3-Pin or SATA power
水泵功耗	5.4W	5.4W	5.4W
液體流量	3.5 L/Min	3.5 L/Min	3.5 L/Min
適用範圍	Intel LGA775,LGA1150, LGA1151,LGA1155 LGA1156,LGA1366,LGA2011,LGA2066 AMD AM2 AM3, AM2+, AM3+, AM4, FM2	Intel LGA775,LGA1150, LGA1151,LGA1155 LGA1156,LGA1366,LGA2011,LGA2066 AMD AM2 AM3, AM2+, AM3+, AM4, FM2	Intel LGA775,LGA1150, LGA1151,LGA1155 LGA1156,LGA1366,LGA2011,LGA2066 AMD AM2 AM3, AM2+, AM3+, AM4, FM2
產品保固	5年	5年	5年